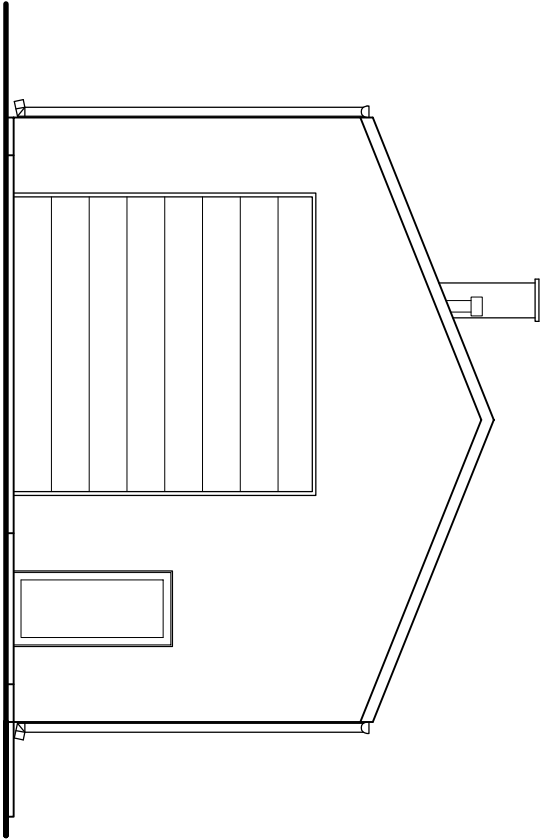


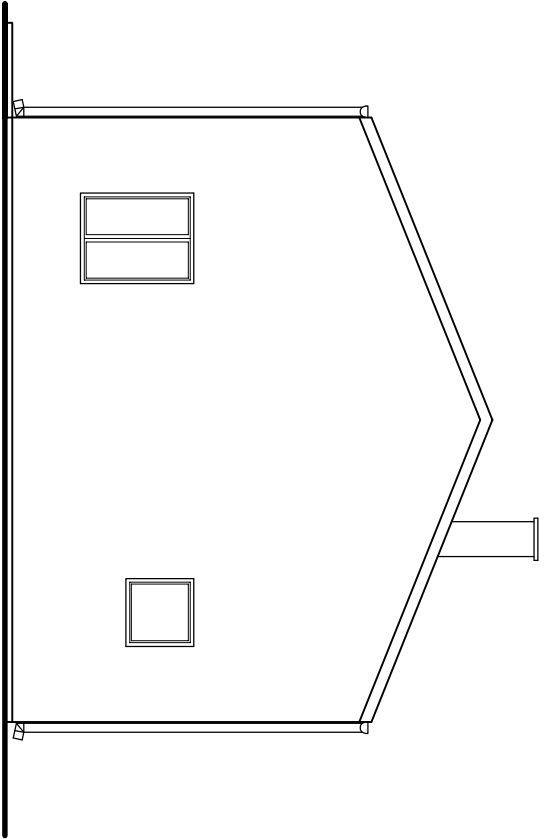
Elewacje północno-zachodnia
i południowo-wschodnia

SKALA	1:100
-------	-------

Ściany zewnętrzne murowane tynkowane tynkiem cienkowarstwowym, malowane farbami elewacyjnymi w kolorze białym i jasnoszarym.
Dach pokryty płytami warstwowymi w kolorze grafitowym.
Stoiarka w kolorze grafitowym. Kontrtł w kolorze tła elewacji.
Parapety zewnętrzne i obróbki blacharskie z blachy powlekanej ocynkowanej w kolorze pokrycia dachowego.



ELEWACJA PÓŁNOCNO-ZACHODNIA



ELEWACJA POŁUDNIOWO-WSCHODNIA

<div><div></div><div>P R A W A A U T O R S K I E Z A S T R Z E Ź O N E DOKONYWANIE ZMIAN, POPRAWEK, SKRĘŚLENIŃ, ORAZ KOPIOWANIE I ROZPROSZECHNIANIE BEZ ZGODY PRACOWNI PROJEKTOWEJ JEST NIEDOZWOLONE</div></div>			
JEDNOSTKA PROJEKTOWA:	Pracownia Projektowa mgr inż. Danuś Pazdro ul. Żeromskiego 19 39-300 Międzyb.		
INWESTOR:	Gmina Niviska 36-147 Niviska 430		
NAZWA INWESTYCJI: Budowa budynku magazynowego ochrony ludności i obrony cywilnej		BRANŻA: Architektoniczna	
ADRES INWESTYCJI: Przysiek gmina Niviska, część działek nr ewid.: 738/3 i 738/12, Obręb 4 Przysiek, jednostka ewidencyjna: 180604_2 gmina Niviska		SKALA: 1:100	
PRZEDMIOT RYSUNKU: Elewacje północno-zachodnia i południowo-wschodnia		NR RYSUNKU:	
OPRACOWANIE: Witold Zych		UPR. NR: 2025 rok	DATA: grudzień 2025 rok
PROJEKTANT: mgr inż. arch. Ewa Segan		UPR. NR: 2/PKOK/2020	DATA: grudzień 2025 rok
Uprawnienia budowlane do projektowania i kierowania robotami budowlanymi bez ograniczeń w specjalności architektonicznej		PODPIS:	